



GEODIMEX S.A.

Nowość

PPLIDAR – lotnicze pomiary geoprzestrzenne o dokładności geodezyjnej

Geodimex S.A. wdraża na rynek polski technologię PPLIDAR wykorzystującą autorską metodę zbierania i przetwarzania danych pozyskanych z dwóch niezależnych technologii teledetekcyjnych tj. fotogrametrii lotniczej i skaningu laserowego rejestrowanych podczas jednego lotu. Rozwiązanie takie pozwala na synergiczne, wzajemne wzmocnienie, wyrównanie i uzupełnienie pozyskanych przez oba systemy danych.

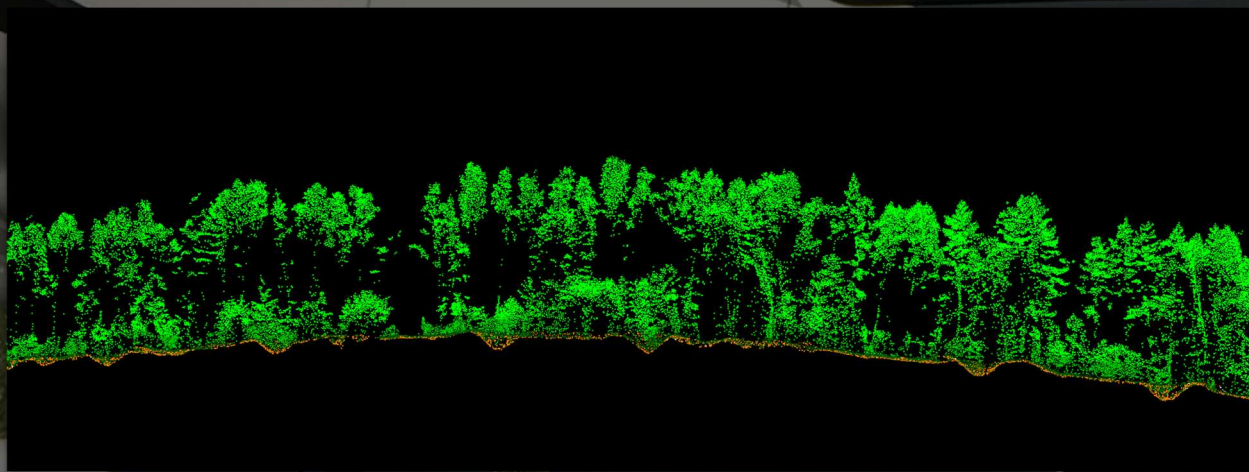
Dodatkowo wykorzystanie innowacyjnej platformy pomiarowej zamontowanej na ultralekkiej konstrukcji samolotowej klasy do 600 kg czyni tą usługę unikatową w skali globalnej.

Zastosowanie technologii PPLIDAR:

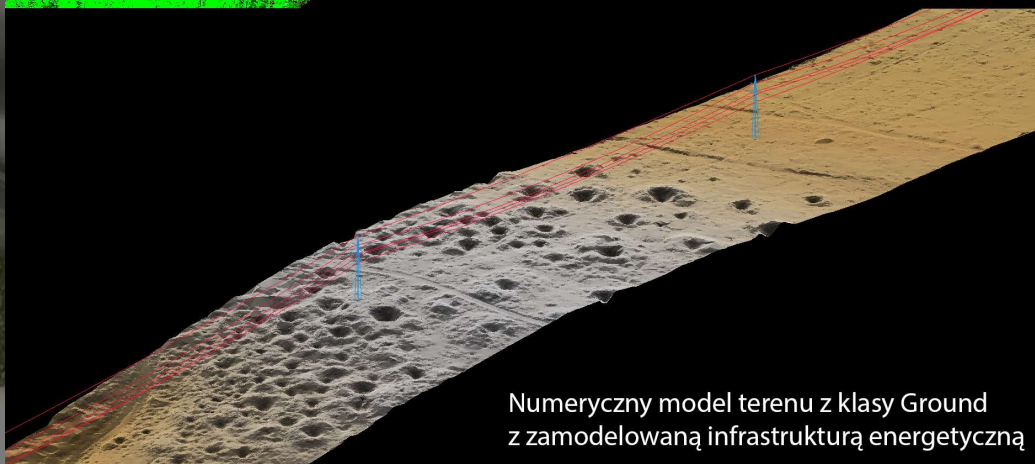
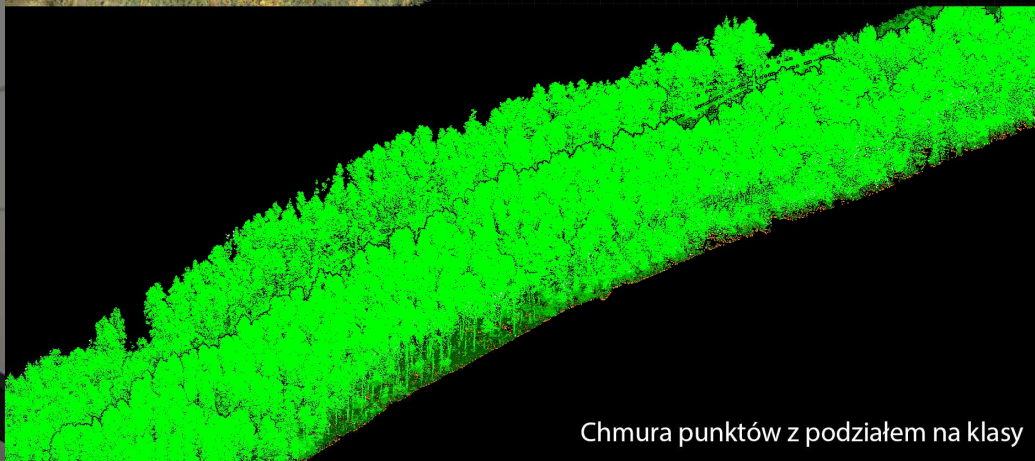
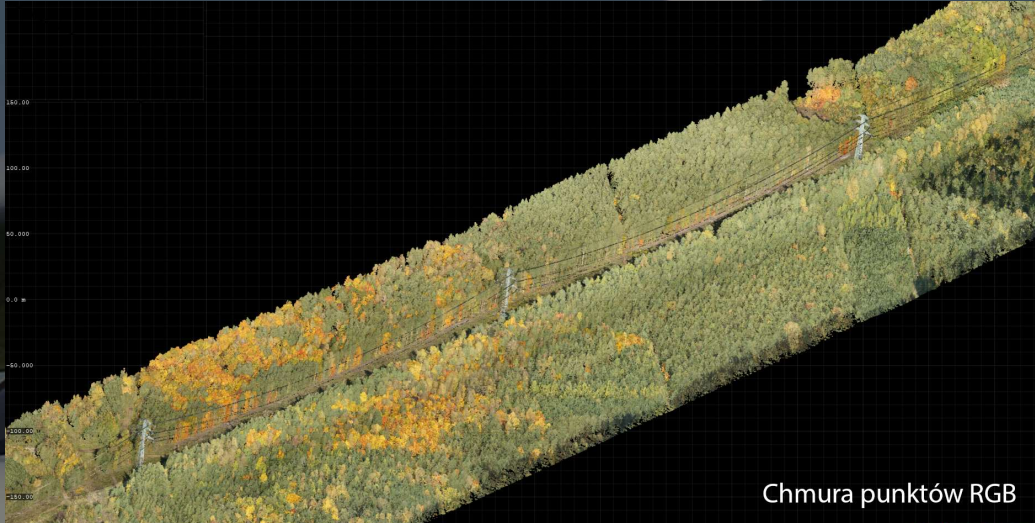
- Mapowanie korytarzowe
- Skanowanie laserowe wysokich gęstości
- Powierzchniowe skanowanie laserowe
- Mapowanie terenów miejskich
- Modelowanie 3D miast
- Monitoring obiektów inżynierskich
- Inspekcje linii energetycznych, kolejowych, rurociągów
- Planowanie antykrzysowe
- Rolnictwo i Lesnictwo
- Mapowanie terenów kopalnianych

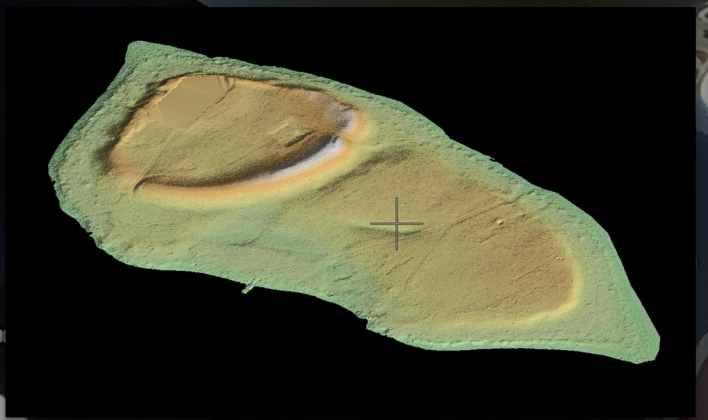
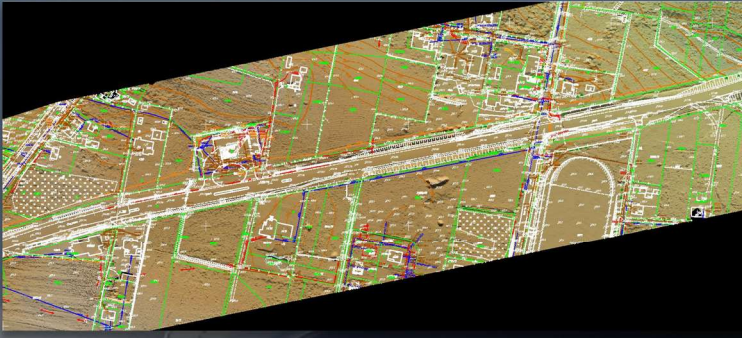
PPLIDAR: główne cechy i fakty:

- Średni błąd kwadratowy położenia $RMSE_{xy} \leq 0,10\text{mm}$ $RMSE_z \leq 0,05\text{mm}$ (średni błąd położenia punktu dla współrzędnych XY, średni błąd położenia punktu dla współrzędnej Z)
- Gęstość chmury punktów co najmniej 100p/m²
- Niski koszt pozyskania danych geoprzestrzennych
- Możliwość dostosowania pozyskiwanych danych do indywidualnych potrzeb klienta



Dzięki zastosowaniu skanera wysokiej dokładności zintegrowanego z jednostką INS/GNSS, wspomaganą technologią fotogrametryczną, otrzymujemy technologię PPLIDAR





Kontakt
GEODIMEX S.A.
Ul. Klonowa 12
32-048 Jerzmanowice

Email: geodimex@geodimex.pl
Tel 695 555 160
797 197 855

KR-D30
TOPAZ
SW

GEODIMEX S.A.